

GREEN OUTSIDE

# Guide d'installation Plancher-Terrasse Pour abri Composite

Dim 3.90m x 3m

Coloris gris



## **Informations utiles :**

Contact mail : [info@green-outside.com](mailto:info@green-outside.com)

Contact tel : +33 4 74 55 36 54





GREEN OUTSIDE

Lame 2 faces réversibles,  
alvéolaire

Lambourde

Clip de  
fixation

Profil finition

## **Indications de pose**

Toujours installer sur un sol dur, plan, stable et homogène, idéalement sur une dalle béton.

En cas de légère dénivellation, vous pouvez utiliser des plots de réglages plastiques. (Pose sur plots béton possible également) Dans ce cas, les lambourdes composites sont interdites.

La pose est à prévoir sur litelage ventilé (tasseau bois classe IV minimum, dim recommandée 40x75 mm, ou lambourde composite) fixé avec un entraxe de 35 à 40 cm maximum.

Prévoir une légère déclivité pour permettre l'évacuation des eaux de pluies. Veillez à ce que la surface sous la terrasse soit bien drainée et ventilée. La pose d'un film géotextile peut s'avérer nécessaire.

Tous les bouts de lames doivent porter sur des lambourdes et être fixés. Si besoin, prévoir un double lambourdage. (notamment en cas d'utilisation de lambourdes composites)

Respectez un joint de dilatation entre les lames aboutées (env. 5mm), entre les lambourdes (env. 10mm)

Il est demandé de pré percer les lames avant de les fixer (notamment les profils de finition).

Seuls nos clips & vis adaptés sont à utiliser pour fixer nos lames de terrasse Green Outside.

Pour plus de précisions, se référer à la DTU 51.4 qui concerne les terrasses bois (proche du composite).

## **Précautions & sécurité :**

Renseignez-vous sur la réglementation locale en vigueur avant l'installation.

Portez les protections appropriées pour la pose et la découpe des matériaux (gants, lunettes, masque...)

Les lames de terrasse composite Green Outside ne peuvent être utilisées comme éléments structurants.

Les profils de finition sont destinés à la finition par recouvrement des bords de terrasse en lames composites, et doivent être pré-perçés avant fixation par vissage.

Avertissement: En cas de fort ensoleillement, risque d'accumulation de chaleur sur les lames sombres, soyez vigilant au contact de la peau.

## **Entretien :**

Matériaux composites à base de bois, une évolution naturelle des couleurs est donc possible.

La couleur se stabilise plusieurs semaines après la pose.

Nettoyage à l'eau savonneuse. Ne pas utiliser de produits détergents abrasifs.

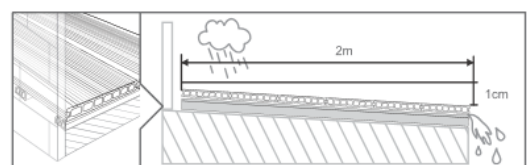
Aucun traitement fongicide n'est nécessaire, ni de revêtement peinture ou lasure.

Il est possible de brosser légèrement les lames de terrasses dans le sens de la lame pour estomper d'éventuelles rayures (ou un ponçage léger au grain fin). Nous recommandons l'utilisation des produits de nettoyage Green outside spécialement conçus pour l'entretien et le nettoyage des lames composite Green Outside.

## **Préparation :**

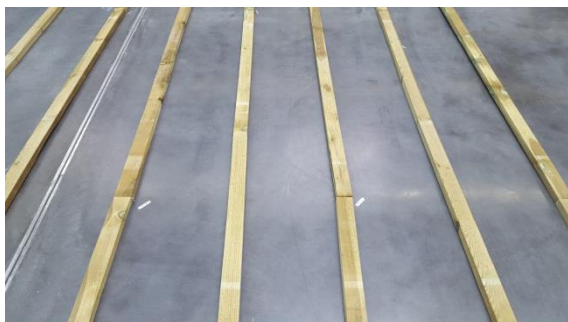
Vérifier le bon positionnement de votre plancher terrasse en fonction de l'implantation que vous souhaitez de votre abri.

- ! Prévoir une petite pente pour l'évacuation de l'eau de pluie (dans le même sens que la pente de toit)



Le non respect des consignes de pose ou des précautions d'utilisation peut conduire à l'annulation de la garantie.

## La mise en œuvre :



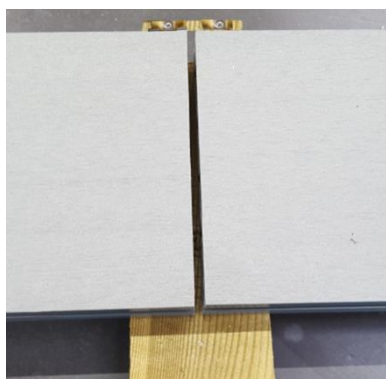
Positionnez les 10 lambourdes bois 40x75 avec un entraxe de 40 cm soit env 3.90 m  
Terminer l'ossature en ajoutant une lambourde de manière à fermer le cadre sur une extrémité.  
(à fixer avec des équerres non fournies).



Préparer les lames de 2.60 m, et commencer les découpes en 2 des lames alternées (env 1.30 m)  
Démarrer par fixer les premières lames avec les clips et vis.

Chaque bout de lame doit porter sur une lambourde, et être fixé. Prévoir un double lambourdage si nécessaire

Laisser un espace de dilatation d'environ 5mm entre les bouts de lames.



Vous pouvez choisir le côté visible des lames, lisse ou rainuré, ou jouer une alternance pour une pose décorative (comme c'est le cas ici)



Renouveler les opérations de coupes et de fixation des lames le long de l'ossature :



### Finition :

Selon les cas, vous pouvez avoir des plats ou des cornières. Des compléments sont disponible en magasins si besoin. Pour les cornières, préparer les coins avec une découpe en angle à 45°)

Puis déterminer les coupes droites à réaliser selon les différentes longueurs

Avant la fixation, un pré-perçage est nécessaire pour éviter de fendre les profils.

Vérifier l'alignement avec les lambourdes bois pour la fixation des profils de finitions.

